



Catalogue de tous les produits

Sablage | Soutènement | Transport de béton projeté et de béton Suite Ore Flow
| Véhicules utilitaires

Notre engagement envers la sécurité et la productivité dans le secteur minier est profond

 **MacLean**

Canada | États-Unis | Mexique | Pérou | Afrique du Sud | Australie



Véhicules miniers MacLean

Nous exploitons des solutions

MacLean est spécialisé dans la conception de véhicules miniers qui optimisent la sécurité et la productivité dans les environnements souterrains tout en réduisant le coût total de possession. Nous construisons pour la vie sous-terre en comprenant le cycle minier et en associant la solution technique et la technologie à l'application appropriée. Cela inclut la télématique moderne, la documentation en ligne et la commande de pièces, ainsi que la formation pratique et l'apprentissage en ligne. Nous avons bâti une marque durable et appréciée dans l'industrie minière grâce à des décennies d'expérience dans le domaine de l'exploitation minière sous-terre et à notre expertise en tant que fabricant sur mesure, soutenues par cinq usines en Amérique du Nord et un réseau mondial de service et d'assistance à la clientèle. Le réseau d'assistance mondiale ne cesse de s'étendre, car les clients trouvent de la valeur dans les produits MacLean sur de nouveaux marchés. MacLean possède des succursales internationales aux États-Unis, au Pérou, en Afrique du Sud, au Mexique et en Australie, ainsi qu'un réseau de concessionnaires de confiance qui dessert des clients dans le monde entier.

Quoi de neuf: élargir notre vision. Remonter à la surface

Engagement envers le « Real Zero » – Impact réel d'ici 2040

Fournir des solutions minières décarbonées

- L'impact le plus important que nous pouvons avoir
- Aider les clients à passer aux véhicules électriques à batterie, tant sous terre qu'en surface

Responsabilité et transparence

- Partager régulièrement les progrès réalisés afin de tenir informés nos clients, nos partenaires et les communautés

Leadership dans le secteur

- Collaborer avec les sociétés minières pour fournir des solutions durables qui réduisent les émissions tout au long de la chaîne de valeur

Lancement de notre division Surface Mining

Notre électrification de l'exploitation minière à ciel ouvert commence par un partenariat solide avec Fortescue, l'une des principales sociétés mondiales dans le domaine de l'énergie et des ressources. Ce partenariat marque non seulement le lancement de notre niveleuse électrique à batterie, mais jette également les bases d'un portefeuille de solutions zéro émission spécialement conçues pour les opérations à ciel ouvert.

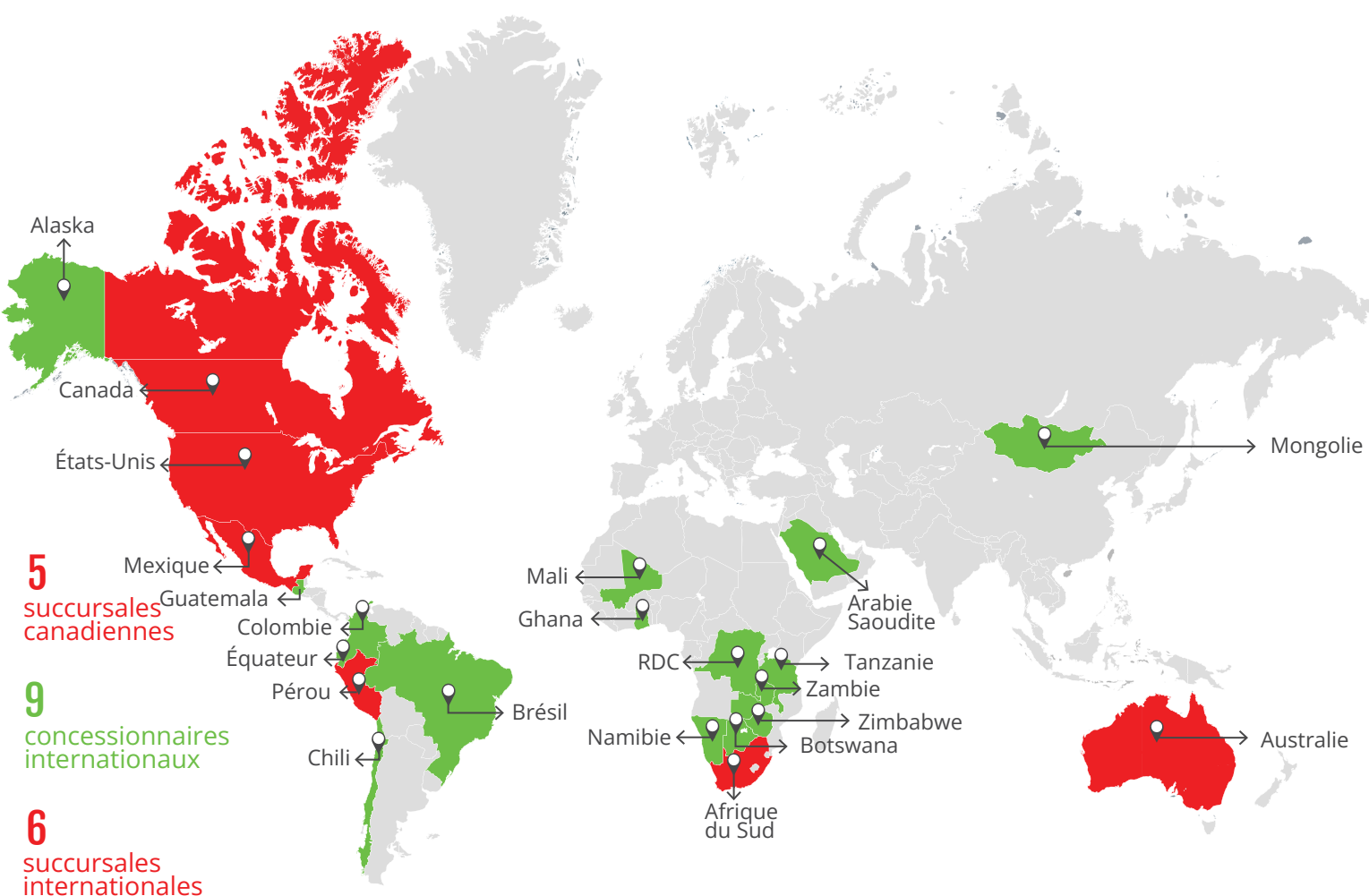
La première niveleuse électrique devrait être livrée en 2026, et l'ensemble de la flotte électrique à batterie devrait être opérationnel en 2029, pour les opérations minières de Fortescue en Australie-Occidentale.

- Nouveau produit EV auxiliaire
- Lancé avec Fortescue
- Lame de 18 pieds
- Batterie Fortescue Zero
- Compatibilité MCS/CCS
- 3 à 4 heures d'autonomie
- <30 minutes de charge (MCS)
- Force de traction supérieure
- Cabine plus spacieuse
- Ergonomie améliorée
- Meilleure visibilité de sa catégorie



Présence mondiale de MacLean

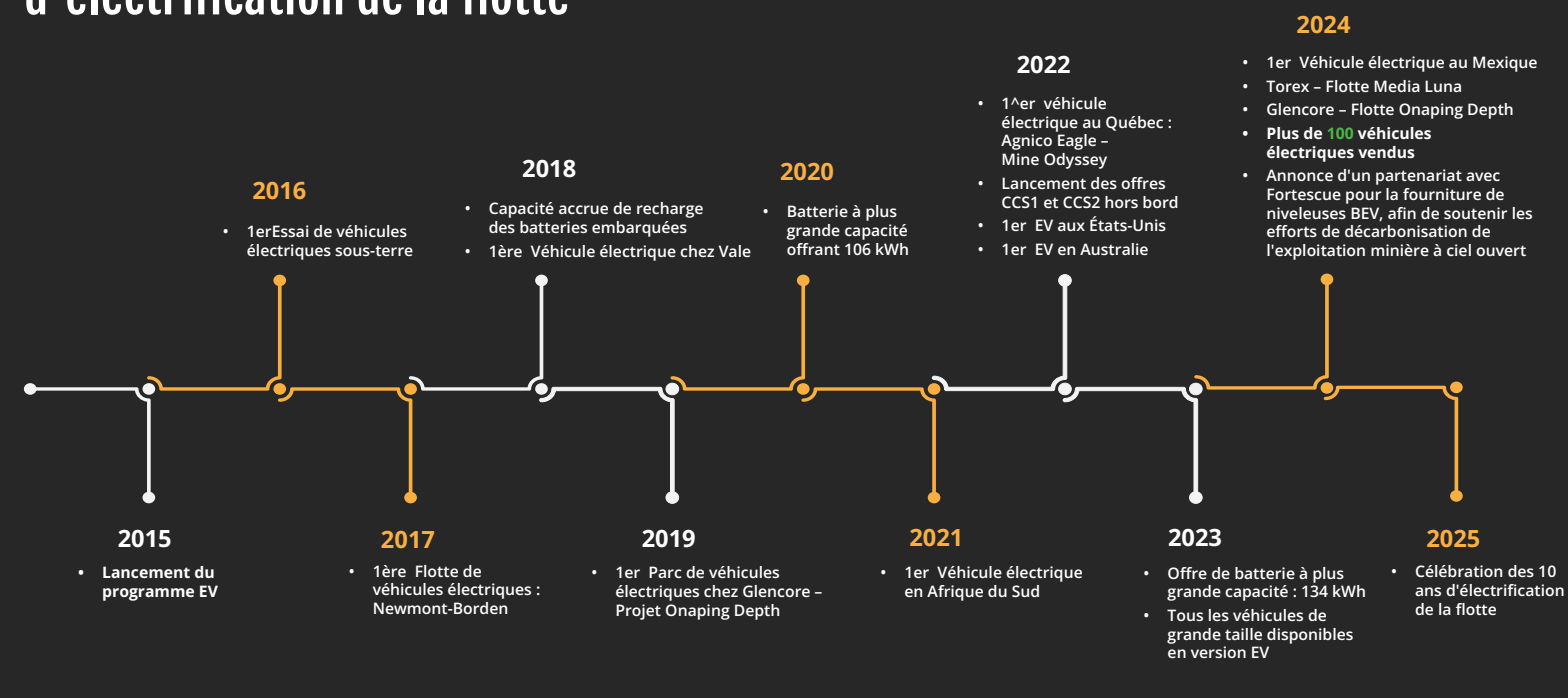
Représentant notre réseau de succursales et de concessionnaires. Le service et l'assistance mondiaux de MacLean fournissent une assistance experte et un approvisionnement fiable en pièces détachées pour que votre équipement fonctionne jour après jour.



Innovation technologique

Série MacLean EV : électrification complète de la flotte | Éprouvée et prête pour les véhicules électriques,

Étapes importantes du programme d'électrification de la flotte



L'introduction en 2016 des véhicules électriques à batterie (BEV) MacLean a marqué une étape importante dans le développement des produits de l'entreprise. Depuis lors, MacLean tire parti de cet « effet de réseau » des BEV, alors que la tendance à l'abandon du diesel dans les flottes mobiles sous-terres continue de s'accélérer. Cette transition vers les BEV dans l'industrie est motivée par la nécessité pour les mines d'améliorer la sécurité et la productivité tout en réduisant les coûts de production.

Nous sommes fiers de nos chiffres

52 ans d'expérience

1250 employés

96% de taux de satisfaction pour les pièces de rechange

Plus de **100** véhicules électriques à batterie (BEV) mis en service

300 pieds carrés d'espace de fabricant

Plus de **2 600** véhicules expédiés

Plus de **150** ingénieurs

Plus de **90** techniciens de service sur le terrain

100 millions de pièces en stock

1 centre de recherche et de démonstration sous-terre

4 succursales continentales



Innovation technologique

Systèmes de commande à distance

Système de contrôle

Les systèmes de contrôle MacLean offrent un contrôle fiable et une maintenance aisée sous-terre.



Le premier ensemble de produits commercialisés par notre groupe Advanced Vehicle Technology, sous la bannière de la gamme de produits, comprend trois niveaux de technologie de commande à distance. Des ensembles de base à visibilité directe aux ensembles pour exploitation en surface, MacLean peut fournir et prendre en charge la solution de commande à

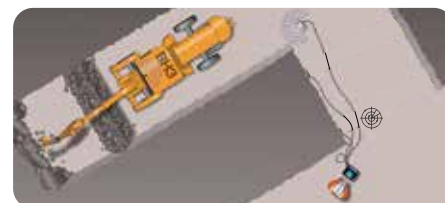
distance adaptée à votre environnement minier souterrain unique. Ces systèmes de commande à distance constituent un excellent complément à la gamme de produits MacLean Ore Flow, afin de réduire en toute sécurité les blocages au point de traction et de rendre les opérations plus sûres et plus productives.

Fonctionnement en ligne de mire



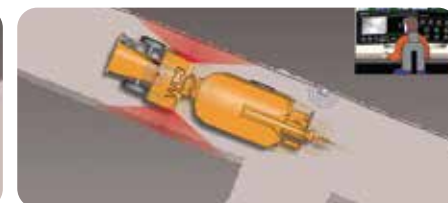
- Sécurité accrue pour les opérateurs

Télécommande sous-terre



- Amélioration de la santé et de la sécurité
- Barrières télécommandées par radar
- Modes d'entrée simple et double disponibles

Télécommande en surface



- Sécurité, utilisation, confort de l'opérateur et production optimaux
- Interopérabilité dans l'automatisation de la production

Catégorie	Système d'exploitation MacLean (MOS) – « Véhicule intelligent » (commande numérique)	Logique de relais / Circuit de relais câblé
Méthode de contrôle et d'interface	Interface moderne basée sur un logiciel, dotée d'un écran intuitif qui prend en charge l'interaction graphique avec l'utilisateur pour un contrôle efficace.	Fonctionnement câblé utilisant des composants physiques tels que des relais et des commutateurs ; réputé pour sa simplicité et sa familiarité
Dépannage	Les diagnostics en direct permettent une surveillance du système en temps réel, ce qui facilite l'identification et la résolution efficaces des problèmes.	Le dépannage est effectué à l'aide de schémas électriques et d'outils manuels
Maintenance	Permet des stratégies de maintenance prédictive basées sur l'utilisation pour la planification opérationnelle	Convient aux intervalles de maintenance programmés ; s'aligne bien avec les routines de maintenance fixes
Adaptabilité future	Conçu pour prendre en charge le contrôle à distance, téléopéré et automatisé, offrant une intégration flexible pour divers besoins opérationnels.	Les extensions ou les modifications nécessitent généralement des modifications physiques du câblage et des composants
Caractéristiques de sécurité	Prêt pour les fonctionnalités gérées par logiciel telles que la prévention des collisions et l'assistance à l'opérateur. Documentation intégrée et gestion des verrouillages	À l'abri des cybermenaces
Mises à jour sur le terrain	Les mises à jour logicielles permettent d'ajouter de nouvelles fonctionnalités et des améliorations sans modification matérielle.	Les nouvelles fonctionnalités nécessitent généralement des modifications matérielles
Approche globale	Fiable, sûr et simple	Fiable, sûr et simple



Gammes de produits

Les gammes de véhicules miniers MacLean couvrent un large éventail d'applications dans le cycle minier sous-terrain, notamment le boulonnage, le projetage de béton et le transport mobile de béton, le chargement d'explosifs, la réduction secondaire, les opérations de commande à distance, ainsi que les véhicules utilitaires, les cassettes et les accessoires.

Mise à feu

Des solutions d'explosifs sûres et efficaces pour vos besoins en matière d'exploitation minière sous-terre.



Chargement d'explosifs



Chargeur d'émulsion EC5, EC3 et EC2

Une solution rentable et hautement productive pour l'acheminement d'émulsions hautement explosives vers les trous de mine.



Chargeurs ANFO AC5, AC3 et AC2

Solutions sûres, fiables et économiques pour un chargement de qualité des explosifs ANFO en vrac dans les mines sous-terres.



Chargeur d'explosifs MC5

Découvrez la dernière nouveauté de MacLean, la série Mine-Mate™ MC5, une solution de chargement d'explosifs sûre et polyvalente pour le développement et la production de chargements d'émulsion ou d'ANFO dans les mines sous-terres sans voie ferrée et les tunnels.

Soutènement

Nous sommes là pour vous aider en matière de qualité, de productivité et de polyvalence dans l'installation de soutènement.

Boulonnage



Boulonneuse 975 Omnia

Une véritable révolution dans le domaine de l'installation de soutènement : sécurité, polyvalence, productivité et qualité, avec option de boulonnage en face.



Boulonneuse à petite section SSB

La solution de boulonnage MacLean pour les mines à petites ouvertures, équipée de l'option de boulonnage de face.

Dégagement



RS3 & RS5 Rock Scaler

Robustesse et performances combinées à une ergonomie de pointe et une visibilité panoramique pour l'opérateur

Transport de béton projeté et de béton

Solutions complètes pour le béton projeté, offrant une technologie embarquée inégalée pour une qualité de matériau supérieure, une efficacité accrue et une sécurité sans compromis.

PULVÉRISATEURS DE BÉTON TIRÉ ET MÉLANGEURS DE BÉTON



Pulvérisateur de béton projeté SS5

Entièrement repensé, depuis les roues jusqu'au châssis : cela inclut un nouveau châssis et une cabine ergonomique offrant une meilleure visibilité et une atténuation du bruit pour faciliter la projection depuis l'intérieur de la cabine. De plus, de nouvelles technologies de contrôle du dosage et de mesure de l'épaisseur en temps réel ont été intégrées à la conception afin de réduire la quantité de produits chimiques utilisés, d'améliorer la qualité et de réduire la quantité de béton projeté appliqué.



Camion malaxeur AG3 et AG5

Spécialement conçu pour les applications minières sous-terres où il est nécessaire, dans le cycle d'exploitation, de transformer un mélange sec en mélange humide ou d'ajouter des composants supplémentaires, tels que des fibres.



Camion béton projeté SS2

Système de projection de béton projeté mécanisé et robuste, spécialement conçu pour les applications de soutènement sous-terre dans les mines à petites ouvertures.



Camion malaxeur à tambour incliné IA3 et IA5

L'agitateur incliné IA3 fait partie intégrante du processus de béton projeté humide et permet de mélanger le béton de manière en grâce à un transporteur à haute capacité et à grande vitesse conçu pour l'environnement minier souterrain. Il est également disponible en 7 m³.



Camion bétonnière TM5, TM3 et TM2

Transport à grande capacité et à grande vitesse de béton projeté/béton humide dans un ensemble adapté à l'usage prévu.



Production mobile de béton BP5

La BP5 offre une solution pour le transport à grande capacité et à grande vitesse de mélanges secs, tout en bénéficiant des avantages matériels du béton projeté humide.

Suite Ore Flow

Réserves piégées... laissez le minerai s'écouler ! Forage de réduction secondaire, élimination des blocages au point de tirage, concassage des surdimensionnés, le tout pris en charge par la technologie de commande à distance.

RÉDUCTION SECONDAIRE



Fracassent les roches secondaires SB8 et SB12

La solution pour attaquer les blocages de gros rochers sans mettre en danger les mineurs. Conçu pour les environnements sous-terres difficiles, équipé de systèmes radio et vidéo.



Foreuse à blocs BH5, BH3 et BH2

Conçus pour éliminer les blocages dans l'écoulement du minerai et pour déclencher les réserves piégées dans les points de traction et au-delà des fronts de traction, sans mettre en danger les mineurs. La technologie de commande à distance MacLean permet d'effectuer les opérations de déplacement, de forage et de dynamitage à distance, en toute sécurité.



Chargeur automatique d'explosifs BH5

Conçu pour la philosophie minière « No boots on the ground » (pas de présence humaine sur le terrain) du BH5. Une combinaison innovante de carrousel de chargement, de système de contrôle et d'interface homme-machine (IHM) pour le chargement de plusieurs charges explosives sans fil. Il comprend également une option pour les explosifs traditionnels filaires.



Brise-roche mobile RB5

Alliant la robustesse et les performances de MacLean à une ergonomie de pointe et une visibilité panoramique pour l'opérateur, le RB3 est véritablement révolutionnaire.



Canons à eau WC5 et WC2

Exploiter la puissance de l'eau pour augmenter la récupération du minerai. Éliminer les fines entre les blocs surdimensionnés en pompant 10 à 12 000 litres à haute pression pour faire tomber les blocages.



Véhicules utilitaires

Véhicules utilitaires MINE-MATE pour les environnements souterrains difficiles : conception robuste, pièces communes et efficacité de maintenance.

VÉHICULE UTILITAIRE MINE-MATE



Ciseaux SL5, SL3 et SL2

Machine polyvalente sous-terre pour l'installation et la réhabilitation des services miniers.



Camions à flèche BT5, BT3 et BT2

La solution conçue par MacLean pour le transport à grande capacité de matériaux et d'équipements dans les mines sous-terres.



Camion de transport du personnel PC5

Lorsque le temps est compté et les distances à parcourir longues, un système de transport rapide et confortable pour les travailleurs et les matériaux dans les mines sous-terres.



Camion au bras de levage LR3 et LR5

Conçues pour offrir une plate-forme de travail sûre pour l'installation de services dans les galeries souterraines. Plateformes élévatrices certifiées avec un système de commande à distance (RDS), grande portée et capacité de charge utile ; système d'attache rapide avec une gamme polyvalente de nacelles et d'accessoires pour l'installation, la construction et l'entretien des services miniers.



Camion de lubrifiants FL5, FL3 et FL2

Pour un approvisionnement rapide en carburant diesel, huiles et lubrifiants dans les mines sous-terres - un élément intégral du système de transfert de matériaux en vrac MacLean. Un camion de carburant et de lubrifiant peut également être configuré pour servir de camion-citerne.



Camion d'arrosage WS5, WS3 et WS2

Conception robuste pour le contrôle de la poussière dans les environnements de travail sous-terres.



Camion-citerne de carburant FT3 et FT5

Camion-citerne - Le camion-citerne est robuste, fiable et fait partie intégrante des systèmes de transfert de matériaux en vrac.



Camion Élévateur à Fourche FR3 et FR5

Conçu pour manipuler des charges lourdes sur des terrains accidentés. Le chariot élévateur FR3 offre des capacités de manutention dans des espaces confinés et sur des pentes raides. Le FR3 peut soulever des charges allant jusqu'à 6 000 kg (13 200 lb) et fonctionner sur des pentes pouvant atteindre 20 %. Il est spécialement conçu pour les environnements miniers souterrains sans rails d'aujourd'hui.



Camions à plateforme DT3 et DT5

Les camions à plateforme sont hautement personnalisables en fonction de vos besoins en matière de manutention, avec une gamme de tailles de plateforme et d'options, un groupe motopropulseur qui peut être adapté aux exigences de charge et une option de cabine fermée pour le chauffage et la climatisation.



Niveleuse

La niveleuse MacLean est capable de résister aux conditions les plus extrêmes grâce à sa conception robuste, durable et ergonomique.



Niveleuse sous-terre GR5

La niveleuse GR5 est un véhicule durable, robuste et spécialement conçu pour résister aux conditions les plus extrêmes. Grâce à la fiabilité et à la précieuse expertise industrielle de MacLean, la niveleuse MacLean vous garantit une chaussée lisse et uniforme.

Caractéristiques

- Système de contrôle CANBUS
- Cabine fermée, montée sur silentblocs, certifiée ROPS/FOPS
- Joysticks de commande sur les accoudoirs
- Cabine spécialement conçue pour une visibilité maximale de la lame
- Transmission hydrostatique pour un couple maximal à basse vitesse.
- 6 roues motrices permanentes pour un véhicule qui évolue sur des pentes à 20 %
- Surpasse le CAT120 en termes de poids et de force de traction.
- Essieu robuste à engrenages provenant de l'industrie forestière, éliminant l'encombrant entraînement par chaîne.
- Sécurité supplémentaire grâce à l'ajout de freins sur toutes les roues, et non plus uniquement sur les roues arrière.
- Entraînement circulaire et barre d'attelage renforcés. Élimination de l'entraînement à vis sans fin et remplacement par des vérins de poussée/traction pour mieux résister au raclage de la roche et pouvoir tourner la lame sous charge.

Camion Multi-Levages

Le Multi-Lift de MacLean est entièrement équipé en série pour les tâches multiples requises dans l'environnement minier sous-terrain sans rails d'aujourd'hui.



Camion Multi-Levages ML5

Le ML5 Multi-Lift est conçu pour offrir une plateforme élévatrice mobile de travail (MEWP) sécuritaire et certifiée et sûre pour l'installation de services jusqu'à 6,5 m (21 pieds) avec une charge de travail sécuritaire (SWL) de 2 260 kg (5 000 lb) pour l'MEWP. Il s'agit d'une version améliorée du porte-outils intégré (ITC) largement reconnu et couramment utilisé dans l'industrie, doté de capacités supplémentaires spécialement optimisées pour les applications PLE souterraines.

Applications

- Installation de ventilateurs
- Installation de tuyaux
- Installation de boulons de câbles, jointoiment et tension
- Installation de câbles électrique (no need for CAPS)
- Manutention de matériaux
- Construction générale et maintenance

Caractéristiques

- Cabine pour 2 personnes
- Commandes dans la nacelle
- Système de commande à distance (RDS) depuis la nacelle
- Rotation de la flèche de +/- 30

Systeme à cassette

Le camion à cassette CS3 est conçu pour une utilisation optimale du transporteur grâce à sa capacité à passer continuellement d'une configuration à une autre.



Camion modulaire CS3 et CS5

Le camion modulaire CS3 offre des cassettes polyvalentes et interchangeables, permettant d'effectuer plusieurs tâches avec un seul véhicule. Sa conception adaptable réduit la taille de la flotte et les coûts d'investissement. Les configurations comprennent : chargeur ANFO, pont roulant, carburant et lubrifiant, plateforme, benne basculante, transporteur de personnel, chargeur d'émulsion, crochet de levage/benne (RORO), transmixeur, mécanique, pulvérisateur d'eau, camion-citerne, élévateur à ciseaux et nacelle.

Module d'arrosage



Module de transport de personnel



Module de mécanicien



Module de transport de béton



Module pour carburante en vrac



Module à nacelle



Module-citerne



Module à plateau surbaissé



Module à grue



Module à plateforme élévatrice



Module à nacelle



Module à benne basculante



Module à Roll-On / Roll-Off



Accessoires

Accessoires interchangeables spécialement conçus pour installer efficacement des ventilateurs et des conduits de ventilation, des tuyaux d'air et d'eau, des services miniers et des boulons de câble pour le soutènement du sol.

Manipulateur de ventilateurs FHA



Manipulateur de tuyaux PHA



Dévidoir à câble CRA



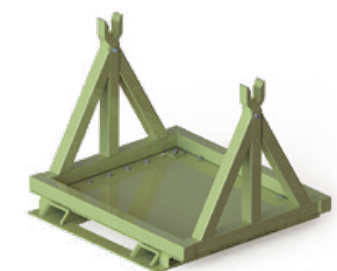
Support de ventilateur FCA



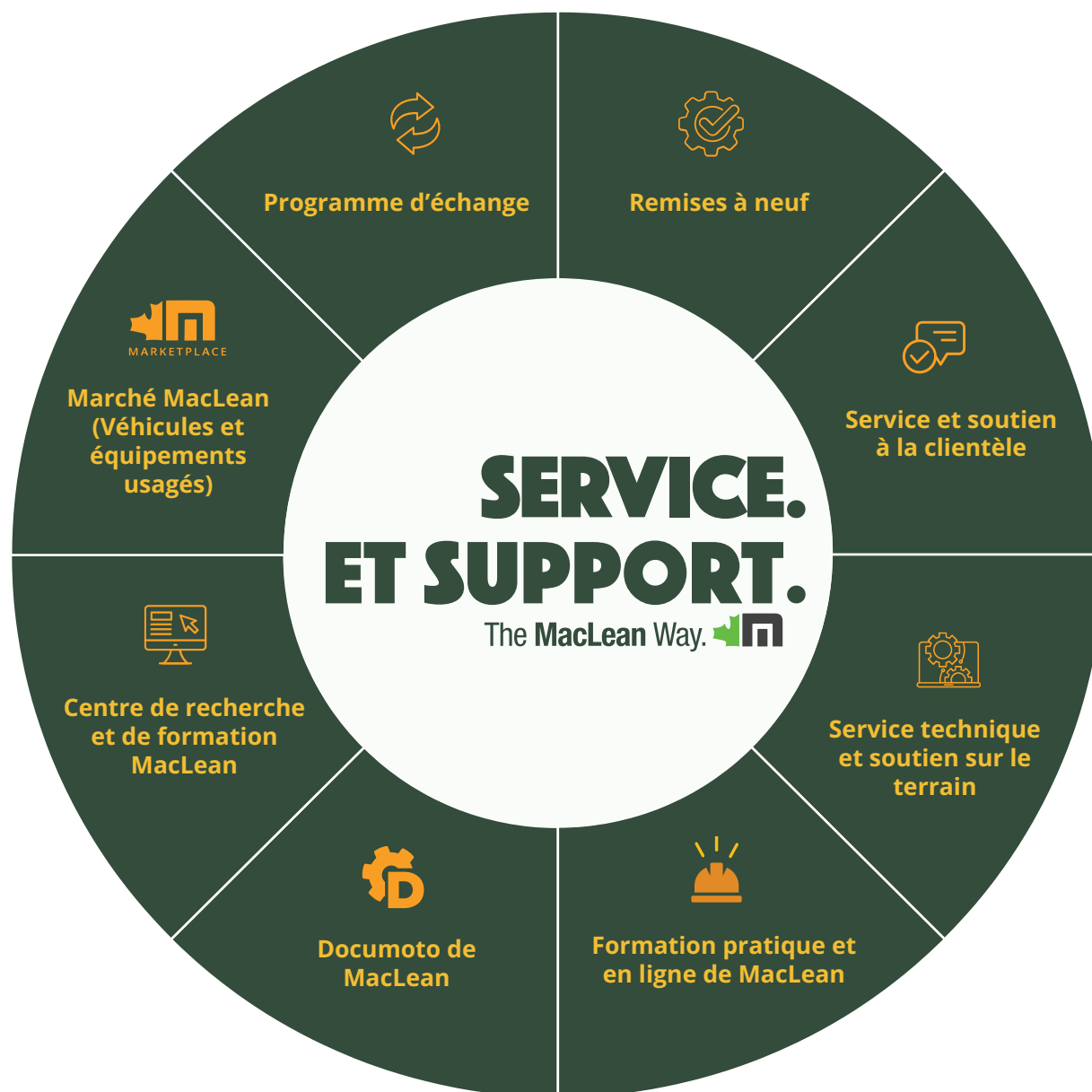
Poussoir de câbles CPA



Bobine de câble CSA



Lorsque vous achetez un véhicule MacLean Mining, vous faites partie de la famille.



-  @MacLeanMining
-  maclean-engineering
-  macleanmining
-  macleanengineering
-  Pour en savoir plus: info@macleanengineering.com

Édition révisée: oct. 2025

NOTRE ENGAGEMENT ENVERS LA SÉCURITÉ ET LA PRODUCTIVITÉ MINIÈRES EST ANCRE AU CŒUR DE NOS OPERATIONS

 **MacLean**

CANADA | ÉTATS-UNIS | MEXIQUE | PÉROU | AFRIQUE DU SUD | AUSTRALIE